

CB radio w Służbie Drogowej



Info - Systemy

www.informacjedrogowe.com

tel. 693 925-835

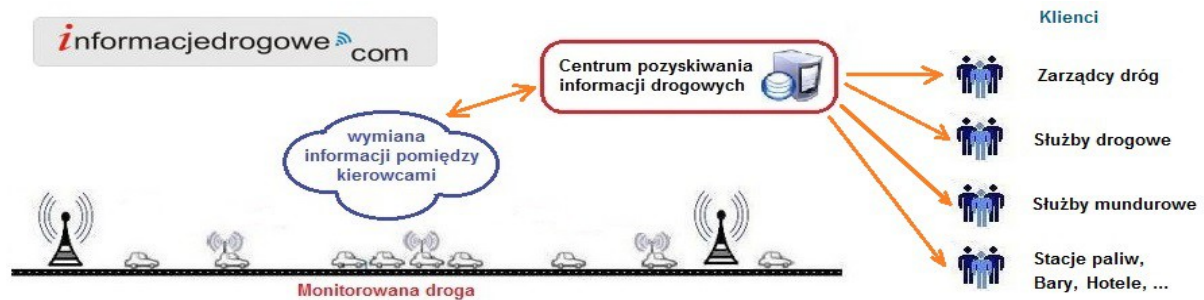
Katalog naszych usług:

1. „CB - Traffic Drogowy” - ważne informacje od kierowców bezpośrednio na tablet lub komputer.
2. „CB - radio o zasięgu 500km” – rozmowy z kierowcami w miejscach gdzie nie sięga zwykle CB.
3. „CB - automatyczny system ostrzegawczy” - skuteczne ostrzeżenie o zagrożeniach drogowych.
4. „Informacja miejska via CB – radio” - system powiadamiania o miejskich utrudnieniach w ruchu.
5. „CB - emiterzy dla ekip drogowych” - lokalne ostrzeżenia dla kierowców.

„CB - Traffic Drogowy”

Pozyskujemy i dostarczamy Państwu aktualne informacje o sytuacji na wybranych drogach lub obszarach, które chcieli by Państwo objąć naszym monitoringiem radiowym. Pozyskiwane przez nas informacje pochodzą z 19-go drogowego kanału CB, a więc bezpośrednio od kierowców poruszających się tymi trasami. Dzięki temu zyskują Państwo szybki dostęp do informacji z „pierwszej ręki”.

Ogólny schemat:



Realizacja:

W celu realizacji usługi - instalujemy potrzebny sprzęt telekomunikacyjny, a nasi pracownicy sprawdzają „co słychać na CB” w obszarze objętym naszym monitoringiem.

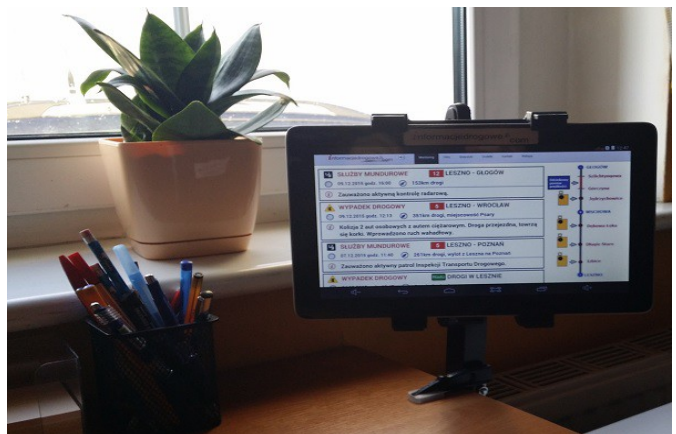
Pozyskanie informacji dostarczamy Państwu w formie krótkich komunikatów tekstowych, które wysyłamy na TABLET lub komputer. Każdy nowy komunikat poprzedzony jest zapowiedzą głosową. Komunikaty dzielone są na następujące grupy tematyczne:



Zrzut ekranu z informacjami:

informacjedrogowe.com		Monitoring	Filtry	Statystyki	Dodatki	Kontakt	Wyloguj
	KOREK DROGOWY	5	LESZNO - WROCLAW				
	01.12.2015 godz. 18:06		Krynically				
	Korek od wylotu z Wrocławia do miejscowości Krynically.						
	WYPADEK DROGOWY	Miasto	DROGI W LESZNIE				
	30.11.2015 godz. 16:25		ul. Wolińska				
	Wypadek na ul. Wolińskiej przy Akwawit. Droga przejezdna.						
	KOREK DROGOWY	5	LESZNO - WROCLAW				
	30.11.2015 godz. 12:19		Krynically				
	Uszkodzone auto blokuje pas drogi w stronę Wrocławia. Korek na Wrocław ok 3km długości.						

Tablet w akcji :-)

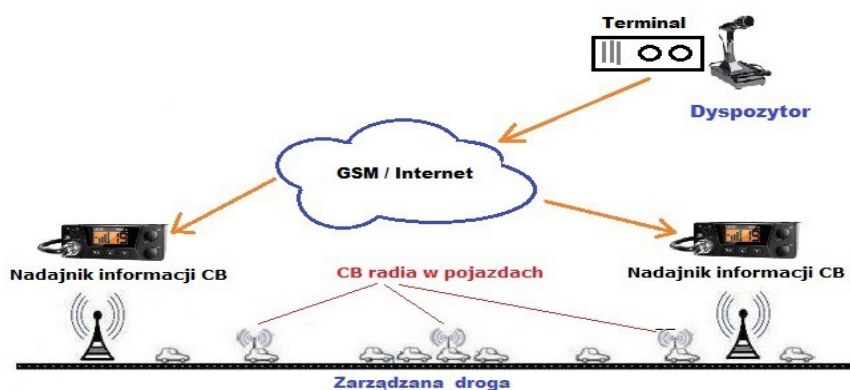


„CB - radio o zasięgu 500km”

Jeżeli obszar monitorowany przez Państwo jest większy niż zasięg zwykłego CB radia, to zapewne spotykają się Państwo z problemem braku informacji w jego skrajnych miejscach. Problem ten możemy rozwiązać dzięki naszemu systemowi, który wydłuża odległość „mikrofon – CB” na dowolny dystans (np. wyżej wymienione - 500km).

Takie rozwiązanie umożliwia rozmowę z kierowcami w odległych miejscach, np. na krańcach obszarów objętych Państwa nadzorem.

Schemat systemu:



Realizacja:

Budowa systemu dla wybranych dróg wymaga realizacji następujących czynności:

1. Montaż emiterów (wzdłuż monitorowanych dróg). Montaż nie wymaga dużych nakładów finansowych, gdyż odbywa się na istniejącej już infrastrukturze drogowej.



2. Montaż w Państwa siedzibie (zwykle u dyspozytora) terminala do zdalnej komunikacji z emiterami. Praca przez terminal przypomina zwykłą rozmowę CB - CB.



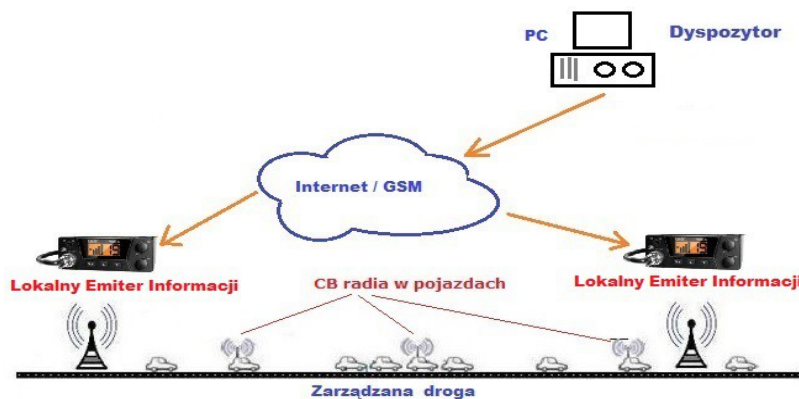
„CB - automatyczny system ostrzegawczy”

Podstawowym zadaniem systemu jest automatyczne informowanie kierowców o następujących zdarzeniach:

- ✓ wypadkach drogowych i związanych z tym blokadach dróg,
- ✓ zorganizowanych objazdach (szczególnie dla aut ciężarowych),
- ✓ planowanych remontach nawierzchni oraz czasowych zamknięciach pasa drogowego, ...

Informacja przekazywana jest na 19-tym drogowym kanale CB, w formie krótkich komunikatów głosowych emitowanych automatycznie w cyklu wskazanym przez dyspozytora.

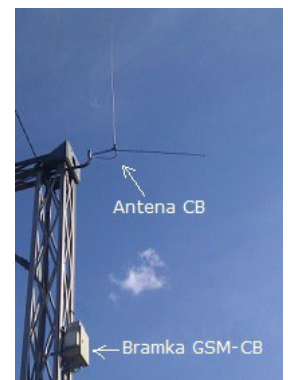
Schemat systemu:



Realizacja:

Budowa systemu dla wybranych dróg wymaga realizacji następujących czynności:

1. Montaż bramek GSM-CB (wzdłuż monitorowanych dróg). Montaż nie wymaga dużych nakładów finansowych, gdyż odbywa się na istniejącej już infrastrukturze drogowej (potrzebujemy jedynie zasilania 230V dla ok 30W poboru mocy).



2. Instalacja w Państwa siedzibie (zwykle u dyspozytora) terminala oraz programu komputerowego do zdalnej komunikacji z emiterami w terenie. Program umożliwia:

- ✓ Nagrywanie komunikatów.
- ✓ Zarządzanie nagraniami.
- ✓ Odsłuch i rozmowy z kierowcami przez CB



„Informacja miejska via CB – radio”

Podstawowym zadaniem Systemu jest **automatyczne informowanie kierowców** przed wjazdem do miasta o zdarzeniach drogowych jakie mogą zaistnieć w danej lokalizacji:

- ✓ czasowych zamknięciach dróg w związku z organizacją imprez lub prac remontowych,
- ✓ wypadkach drogowych i związanych z tym blokadach dróg,
- ✓ zorganizowanych objazdach (szczególnie dla aut ciężarowych),
- ✓ korkach w mieście i innych utrudnieniach w ruchu...

Informacja w formie krótkich komunikatów głosowych przekazywana jest do specjalnych Emiterów zainstalowanych przy drogach wylotowych z miasta które nadają je automatycznie w cyklu wskazanym przez dyspozytora.



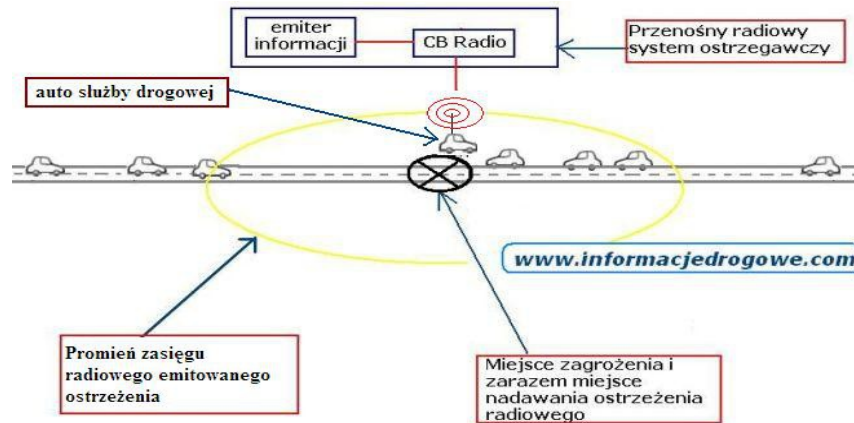
Z systemu mogą korzystać wszelkie instytucje drogowe, Policji, Straży, Zarządy Dróg i Ulic,....



„CB - emitery dla ekip drogowych”

Urządzenia służą do automatycznego ostrzegania kierowców bezpośrednio w miejscu zagrożenia. Informacje nadawane są cyklicznie z wozu serwisowego służb drogowych.

Schemat systemu:



Opis pracy:

Urządzenie wykorzystuje CB-radio oraz antenę już zainstalowane w samochodzie serwisowym Służby Drogowej. Montuje się je szeregowo z mikrofonem CB-radia. Praca z urządzeniem jest niezwykle prosta i praktycznie sprowadza się na nagrania komunikatu przez wbudowany mikrofon, a następnie nastawienia czasu odtwarzania cyklicznego.

Po uruchomieniu nagrania - ekipa Służby Drogowej może zająć się swoimi pracami, a kierowcy w tym czasie będą automatycznie informowani o miejscowym zagrożeniu drogowym.



Wdrożenie tego rozwiązania wpływa na podwyższenie bezpieczeństwa zarówno kierowców jak i ekip serwisowych Służb Drogowych.